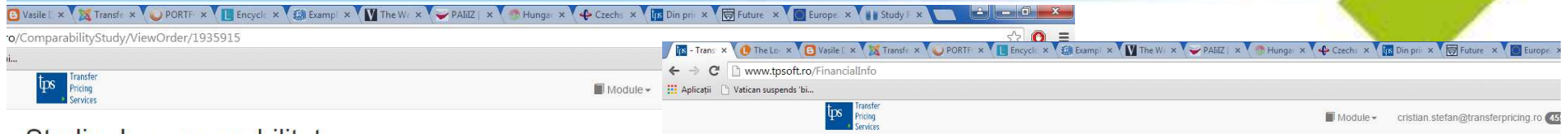




Cunoaște-ți cifrele ...

www.transferpricing.ro



Studiu de comparabilitate

Criterii de filtrare

Coduri CAEN **2931**

Se exclud companiile ce sunt deținute cu cel puțin 25% de către o persoană juridică?

Se exclud companiile ce dețin filiale în procent de cel puțin 25%?

Se exclud companiile ce sunt deținute cu cel puțin 25% de către o persoană fizică?

Se includ doar companiile care fac parte dintr-un grup?

Filtru Cifră de Afaceri Min: - , Max: -

Filtru Număr de Angajați Min: - , Max: -

Informații Financiare

Companii selectate (3)

Cod Fiscal	Denumire	Județ
788767	COMPA SA	Sibiu
2831510	ELECTRO MECANIQUE COMPANY (EMCO) SRL	Sibiu
9489416	ZENIT COMPANY SRL	Sibiu

Căutare după nume și județ Căutare după CUI

Indicatori Bilant (selectat)



Analiză Competiție

Cod CAEN (opțional):

Județ (opțional):

Căutare după CAEN 2931

© 2015 - Transfer Pricing Services. All rights reserved. | Contact

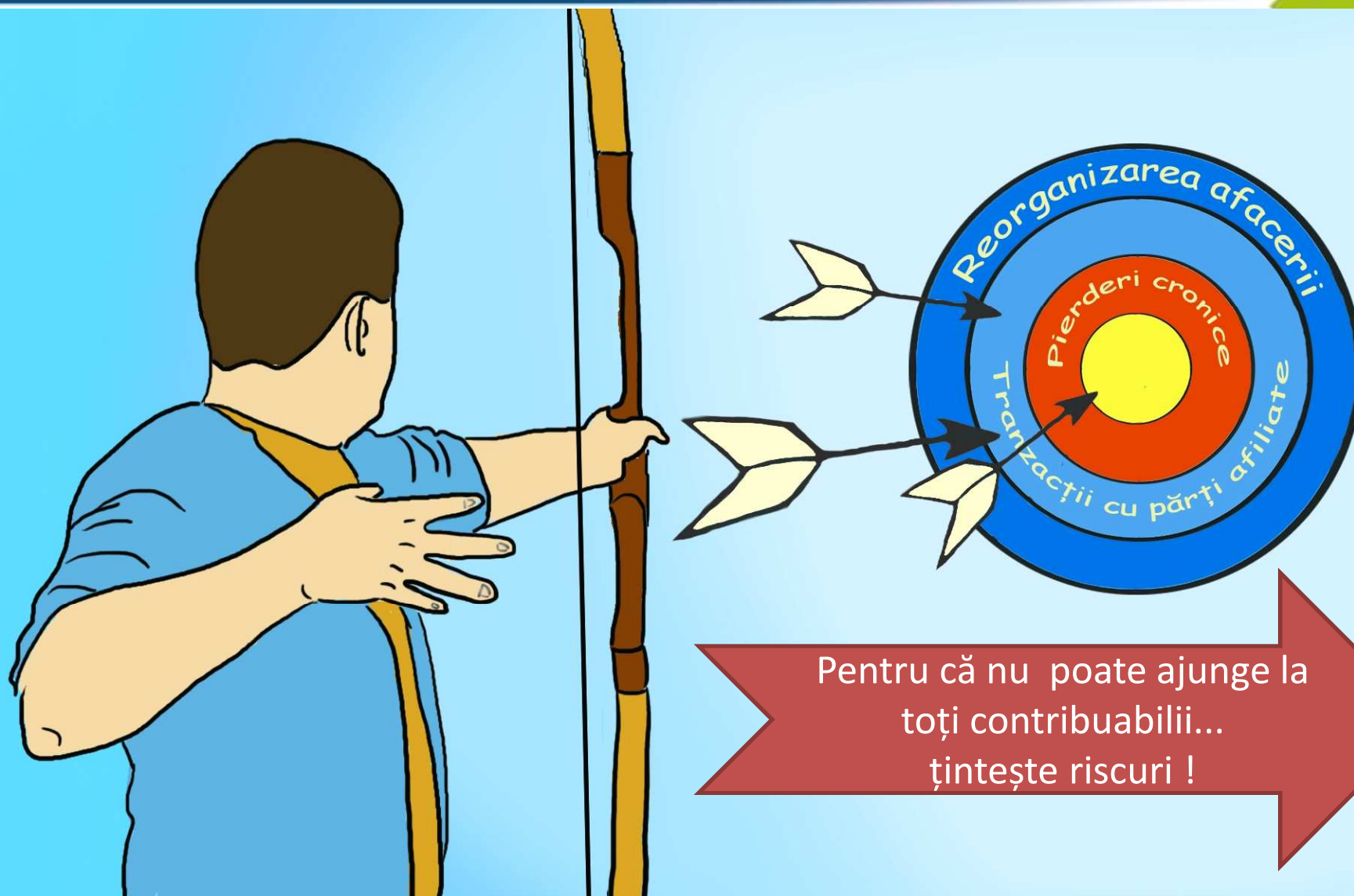
STATIOȘKA



...în TIMIȘ

Ce crezi că face acum inspectorul tău fiscal?

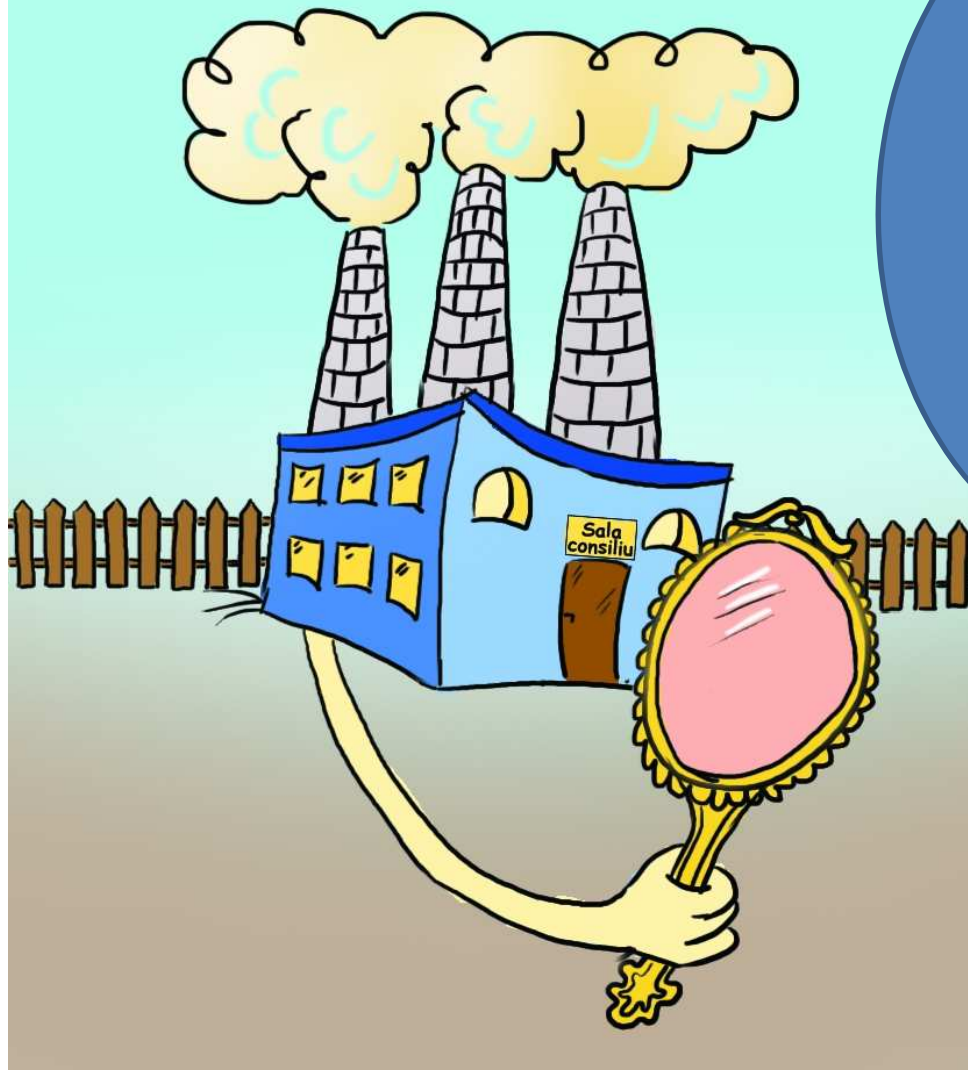
www.transferpricing.ro



Pentru că nu poate ajunge la toți contribuabilii...
ținește riscuri !

Ce ar trebui să faci tu?

www.transferpricing.ro



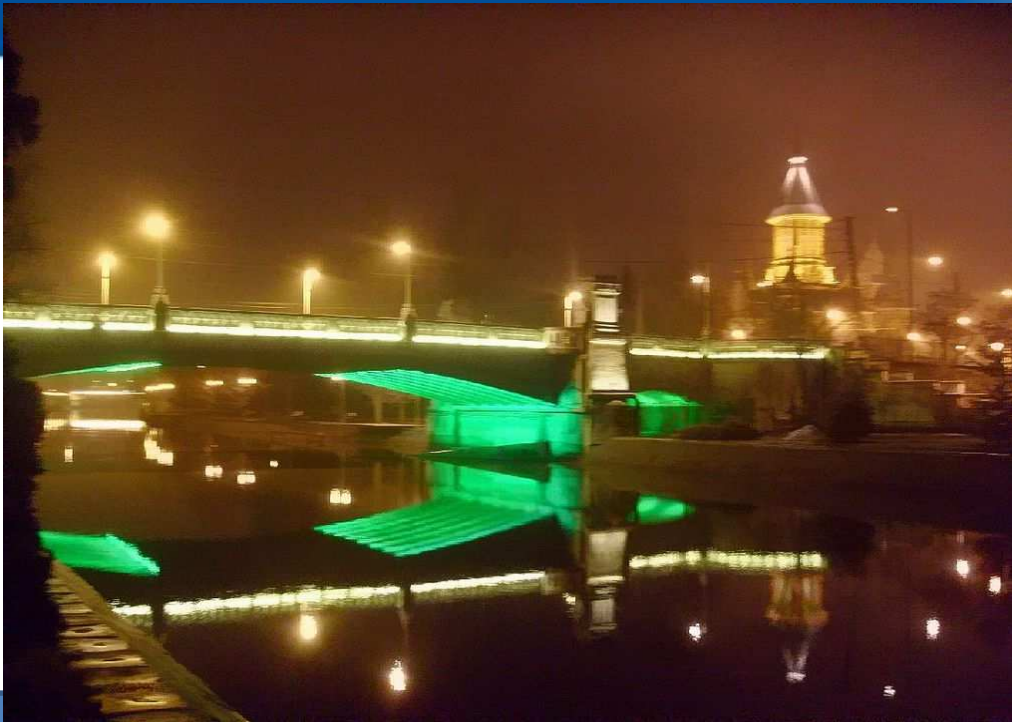
Alege oglinda
care chiar îți
spune cine e cea
mai frumoasă
întreprindere
din țară...

...dar
și
cea
mai
puțin
frumoasă

Se cheamă
analiză de
comparabilitate

Să ne uităm la "frumusețile" Timișoarei

www.transferpricing.ro



În județul Timiș, sunt înregistrate 435 din cele mai mari 10.000* de întreprinderi din România

*Ordonate descrescător, după cifra de afaceri din 2013, până la min. 2 mil.euro ; s-au reținut doar întreprinderile unde au existat integral date 2008-2013.

Eșantionul de 10.000 este reprezentativ pentru performanța economiei. Cu doar 2% din total întreprinderi active din economie, cei 10.000 realizează mai mult de 60% din cifra de afaceri din economie, angajând 40% din numărul total de salariați.

Întreprinderile sunt împărțite rezident/nerezident în funcție tipul acționariatului (român/străin) care deține direct cel puțin 50% din acțiuni.

Pentru că nu e suficient să ai doar vânzări mai mari...

www.transferpricing.ro

Companii cu acționar majoritar	Total eșantion Timiș	Număr de companii care îndeplinesc criteriile:				
		<u>Criteriul I:</u> $CA_{2013} \geq CA_{2008}$	<u>Criteriul II:</u> îndeplinesc criteriul I și au $PN_{2013} \geq PN_{2008}$	<u>Criteriul III:</u> îndeplinesc criteriul II și au $NS_{2013} \geq NS_{2008}$	<u>Criteriul IV:</u> îndeplinesc criteriul III și au $salarii_{2013} \geq salarii_{2008}$	<u>Criteriul V:</u> îndeplinesc criteriul II și au $CD_{2013} \geq CD_{2008}$
Rezident	309	228	156	129	128	71
Nerezident	126	104	84	68	67	39
Total	435	332	240	197	195	110

CA = cifra de afaceri a companiei
 PN = profitul net al companiei
 NS = numărul de salariați al companiei
 CD = cheltuielile cu dobânzile ale companiei



www.tpssoft.ro

Într-un model de tip *păpușile Matrioșka*, analiza a mers dintr-un subgrup de companii în altul, pentru a vedea în câte cazuri revenirea vânzărilor la nivelul de dinainte de criză a însemnat cu adevărat depășirea crizei (prin profit net mai mare, cu mai mulți angajați, cu salarii mai mari, cu contractarea de noi împrumuturi – semne ale unei afaceri în creștere).

Ești în cei 45%?

În ochii Fiscului, cele 197 într. (45%) prezintă un risc fiscal moderat

www.transferpricing.ro

Companii cu acționar majoritar	Total eșantion Timiș	Pondere în eșantion a companiilor care îndeplinesc criteriile:				
		<u>Criteriul I:</u> $CA_{2013} \geq CA_{2008}$	<u>Criteriul II:</u> îndeplinesc criteriul I și au $PN_{2013} \geq PN_{2008}$	<u>Criteriul III:</u> îndeplinesc criteriul II și au $NS_{2013} \geq NS_{2008}$	<u>Criteriul IV:</u> îndeplinesc criteriul III și au $salarii_{2013} \geq salarii_{2008}$	<u>Criteriul V:</u> îndeplinesc criteriul IV și au $CD_{2013} \geq CD_{2008}$
Rezident	100%	74%	50%	42%	41%	23%
Nerezident	100%	82%	66%	54%	53%	31%
Total	100%	76%	55%	45%	45%	25%

CA = cifra de afaceri a companiei

PN = profitul net al companiei

NS = numărul de salariați al companiei

CD = cheltuielile cu dobânzile ale companiei

Vânzările fără profit sunt suspecte din punct de vedere fiscal

Vezi și ce face industria ta! (1)

(eșantion 435 întreprinderi) – doar domenii cu min. 3 întreprinderi

www.transferpricing.ro

CAEN	Denumire domeniu	Număr companii
111	Cultivarea cerealelor (exclusiv orez), plantelor leguminoase și a plantelor producătoare de semințe oleaginoase	23
4120	Lucrări de construcții a clădirilor rezidențiale și nerezidențiale	23
4941	Transporturi rutiere de mărfuri	22
1520	Fabricarea încălțămintei	14
4211	Lucrări de construcții drumuri și autostrăzi	13
2932	Fabricarea altor piese și accesorii pentru autovehicule și pentru motoare de autovehicule	9
4531	Comerț cu ridicata de piese și accesorii pentru autovehicule	9
4646	Comerț cu ridicata al produselor farmaceutice	9
4639	Comerț cu ridicata nespecializat de produse alimentare, băuturi și tutun	8
4511	Comerț cu autoturisme și autovehicule ușoare (sub 3,5 tone)	7
4673	Comerț cu ridicata al materialului lemnos și a materialelor de construcție și echipamentelor sanitare	7
6201	Activități de realizare a soft-ului la comandă (software orientat client)	7
1011	Prelucrarea și conservarea cărnii	6
4322	Lucrări de instalații sanitare, de încălzire și de aer condiționat	6
4621	Comerț cu ridicata al cerealelor, semințelor, furajelor și tutunului neprelucrat	6
5229	Alte activități anexe transporturilor	6
2221	Fabricarea plăci, folii, tuburi și profile din material plastic	5
4651	Comerț cu ridicata al calculatoarelor, echipamentelor periferice și software-lui	5
2229	Fabricarea altor produse din material plastic	4
2511	Fabricarea de construcții metalice și părți componente ale structurilor metalice	4

Vezi și ce face industria ta! (2)

(eșantion 435 întreprinderi) – doar domenii cu min. 3 întreprinderi

www.transferpricing.ro

CAEN	Denumire domeniu	Număr companii
2611	Fabricarea subansamblurilor electronice (module)	4
4669	Comerț cu ridicata al altor mașini și echipamente	4
2822	Fabricarea echipamentelor de ridicat și manipulat	4
4321	Lucrări de instalații electrice	4
4631	Comerț cu ridicata al fructelor și legumelor	4
4661	Comerț cu ridicata al mașinilor agricole, echipamentelor și furniturilor	4
4671	Comerț cu ridicata al combustibililor solizi, lichizi și gazoși și al produselor derivate	4
4675	Comerț cu ridicata al produselor chimice	4
4711	Comerț cu amănuntul în magazine nespecializate, cu vânzare predominantă de produse alimentare, băuturi și tutun	4
4773	Comerț cu amănuntul al produselor farmaceutice, în magazine specializate	4
6820	Închirierea și subînchirierea bunurilor imobiliare proprii sau închiriate	4
9200	Activități de jocuri de noroc și pariuri	4
150	Activități în ferme mixte (cultura vegetală combinată cu creșterea animalelor)	3
1061	Fabricarea produselor de morărit	
1071	Fabricare pâine, prăjituri și produse proaspete de patiserie	3
1721	Fabricarea hârtiei și cartonului ondulat și a ambalajelor din hârtie și carton	3
2223	Fabricarea articolelor din material plastic pentru construcții	3
2561	Tratarea și acoperirea metalelor	3
2931	Fabricarea de echipamente electrice și electronice pentru autovehicule și pentru motoare de autovehicule	3
4619	Intermedieri în comerțul cu produse diverse	3
4633	Comerț cu ridicata al produselor lactate, ouălor, uleiurilor și grăsimilor comestibile	3
4641	Comerț cu ridicata al produselor textile	3
4649	Comerț cu ridicata al altor bunuri de uz gospodăresc	3
4690	Comerț cu ridicata nespecializat	3
5510	Hoteluri și alte facilități de cazare similare	3
7112	Activități de inginerie și consultanță tehnică legate de acestea	3

...și unde a trecut criza!

(eșantion 197 întreprinderi)

www.transferpricing.ro

CAEN	Denumire domeniu	Număr companii
111	Cultivarea cerealelor (exclusiv orez), plantelor leguminoase și a plantelor producătoare de semințe oleaginoase	14
4941	Transporturi rutiere de mărfuri	12
2932	Fabricarea altor piese și accesorii pentru autovehicule și pentru motoare de autovehicule	9
4211	Lucrări de construcții drumuri și autostrăzi	6
4120	Lucrări de construcții a clădirilor rezidențiale și nerezidențiale	5
4646	Comerț cu ridicata al produselor farmaceutice	5
6201	Activități de realizare a soft-ului la comandă (software orientat client)	5
1011	Prelucrarea și conservarea cărnii	5
1520	Fabricarea încălțăminte	4
5229	Alte activități anexe transporturilor	4
4773	Comerț cu amănuntul al produselor farmaceutice, în magazine specializate	4
4322	Lucrări de instalații sanitare, de încălzire și de aer condiționat	3
4651	Comerț cu ridicata al calculatoarelor, echipamentelor periferice și software-lui	3
2611	Fabricarea subansamblurilor electronice (module)	3
4631	Comerț cu ridicata al fructelor și legumelor	3
2561	Tratarea și acoperirea metalelor	3

Un sfat de orice sezon: ferește-te, cât poți, de pierderile cronice!...

www.transferpricing.ro

Companii cu acționar majoritar	Companii care au înregistrat pierderi pe cel puțin:												Companii care au înregistrat profit în toți cei 6 ani	
	1 an		2 ani		3 ani		4 ani		5 ani		6 ani		oper.	nete
	oper.	nete	oper.	nete	oper.	nete	oper.	nete	oper.	nete	oper.	nete		
Rezident	116	121	51	60	25	35	13	19	6	15	2	4	193	188
Nerezident	69	76	43	55	21	28	16	18	9	14	2	6	57	50
Total	185	197	94	115	46	63	29	37	15	29	4	10	250	238

**Factori de risc - compania rămâne pe pierdere mai mulți ani la rând?
Este o diferență între operațional și net? Este o diferență între comportamentul
nerezidentului comparativ cu rezidentul?**

... că atrag întrebări dureroase!

www.transferpricing.ro

Companii cu acționar majoritar	Companii care au înregistrat pierderi pe cel puțin:												Companii care au înregistrat profit în toți cei 6 ani	
	1 an		2 ani		3 ani		4 ani		5 ani		6 ani		oper.	nete
	oper.	nete	oper.	nete	oper.	nete	oper.	nete	oper.	nete	oper.	nete		
Rezident	38%	39%	17%	19%	8%	11%	4%	6%	2%	5%	1%	1%	62%	61%
Nerezident	55%	60%	34%	44%	17%	22%	13%	14%	7%	11%	2%	5%	45%	40%
Total	43%	45%	22%	26%	11%	14%	7%	9%	3%	7%	1%	2%	57%	55%

BEPs?

Tranzacții artificiale?

Cum justifici
intangibilele?
ETC. ETC.

Dar nici profitul nu mulțumește Fiscu...

www.transferpricing.ro

Indicator	Companii cu acționar majoritar	Număr companii în 2008	Număr companii în 2013
<i>Pierderi operaționale</i>	Rezident	52	39
	Nerezident	44	23
	Total	96	62
<i>0 ≤ Marja profit operațional < 1</i>	Rezident	13	18
	Nerezident	3	9
	Total	16	27
<i>1 ≤ Marja profit operațional < 5</i>	Rezident	60	115
	Nerezident	20	32
	Total	80	147
<i>Marja profit operațional ≥ 5</i>	Rezident	184	137
	Nerezident	59	62
	Total	243	199
TOTAL	Rezident	309	309
	Nerezident	126	126
	Total	435	435

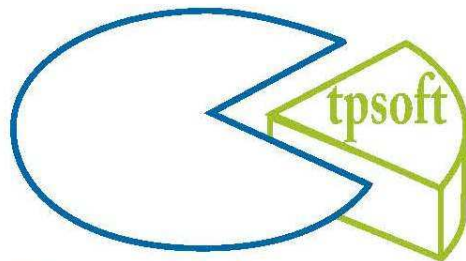
...dacă nu e în marja pieței!

www.transferpricing.ro

Indicator	Companii cu acționar majoritar	Număr companii în 2008	Număr companii în 2013
<i>Pierderi operaționale</i>	Rezident	17%	13%
	Nerezident	35%	18%
	Total	22%	14%
<i>0 ≤ Marja profit operațional < 1</i>	Rezident	4%	6%
	Nerezident	2%	7%
	Total	4%	6%
<i>1 ≤ Marja profit operațional < 5</i>	Rezident	19%	37%
	Nerezident	16%	25%
	Total	18%	34%
<i>Marja profit operațional ≥ 5</i>	Rezident	60%	44%
	Nerezident	47%	50%
	Total	56%	46%
TOTAL	Rezident	100%	100%
	Nerezident	100%	100%
	Total	100%	100%

Ți-ai făcut credit la TPSoft.ro?

www.transferpricing.ro



Piece of data you need



Transfer
Pricing
Services

www.tpssoft.ro

Transfer
Pricing
în
Siguranță!